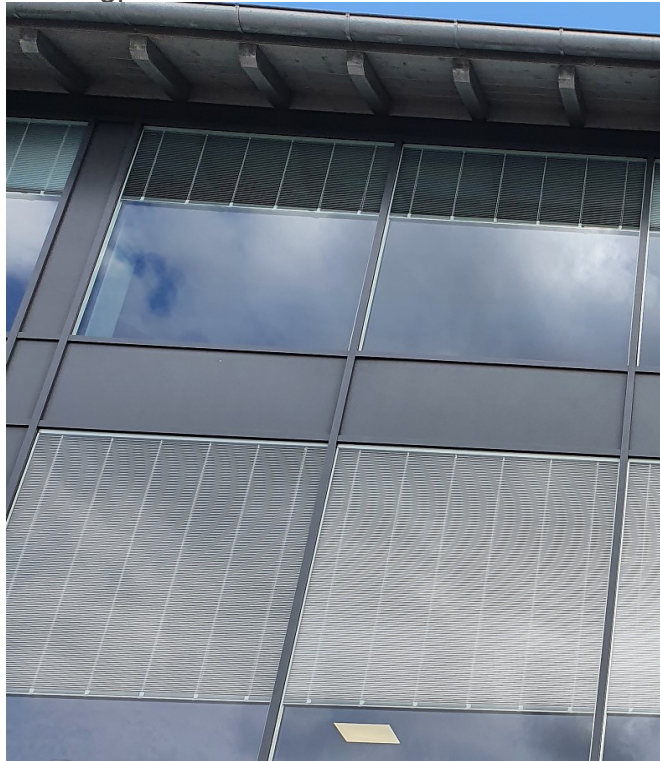
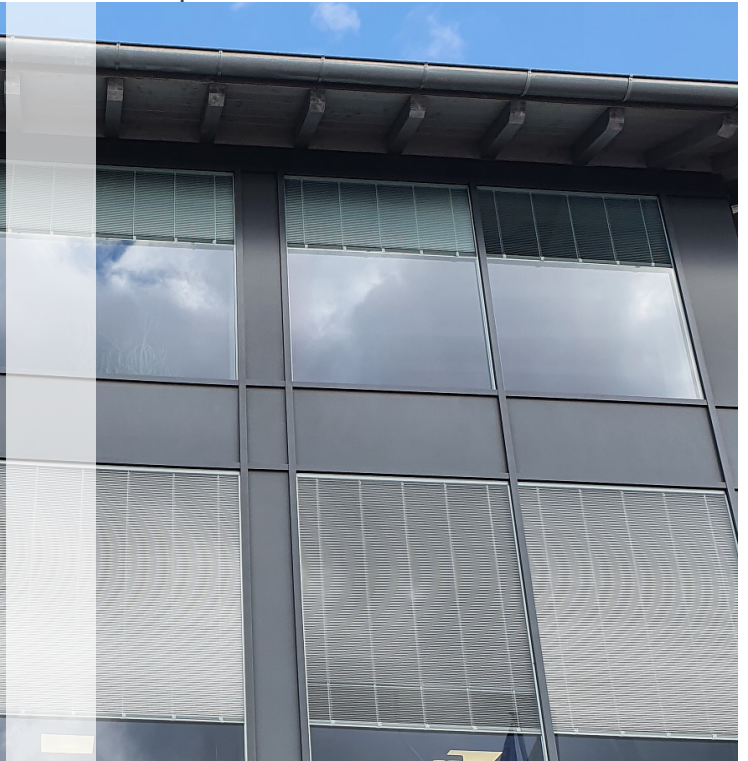


Behangposition



Blind position



Allgemeines und Funktion

ISOLETTE® ist ein Wärmeschutzisoliervlas mit integrierter und wartungsfreier Jalousie im Scheibenzwischenraum. Das Jalousienisoliervlas übernimmt in nur einem Bauteil die Funktionen Sonnen-, Sicht- und Blendschutz (Jalousie) und Wärmeschutz (Isoliervlas).

Die **ISOLETTE®**-Jalousie funktioniert, analog zu einer außen- oder innenliegenden Jalousie, in allen Fenster- und Türsystemen im Innen- und Außenbereich.

Beim Standardsystem in Vollfunktion zum Heben, Senken, Drehen und Wenden erfolgt die Bewegung der Lamellen in Zyklen. Ein Zyklus besteht aus einem Heben und Senken des Behangs von der oberen in die untere Endlage und zurück. Durch die Behangfahrt evtl. entstehende Unregelmäßigkeiten werden durch einen abschließenden Drehbefehl in der unteren Endlage ausgeglichen.

Mittels kurzer Steuerimpulse kann der Lamellenwinkel in der aus der geschlossenen unteren Endlage verändert werden.

Mit den Komponenten Jalousie und Isoliervlas ergeben sich bei bestimmungsgemäßem Gebrauch zwei Hauptfunktionen:

1. Jalousie: Sonnen-, Blend- und Sichtschutz (Behang komplett geschlossen)
2. Isoliervlas: Wärmeschutz und Durchsicht (Behang in oberer Endlage).

Bewertung und Betrachtung

Entsprechend erfolgt die Bewertung einer Behangposition in diesen zwei Funktionen und abhängig von der üblichen Art und Position der Betrachtung im Innenraum.

Während er Behangfahrt und in Zwischenpositionen kann es durch Bewegung und Toleranzen der flexiblen und starren Komponenten sowie durch Temperatureinflüsse und damit einhergehende unterschiedliche Ausdehnungskoeffizienten zeitweise zu optischen Ungenauigkeiten kommen.

Ein Einstellen eines gleichmäßigen Lamellenwinkels kann nur aus der unteren geschlossenen Endlage per Aufstellbefehl (Bei Raffstoren spricht man von Cut-Off) erfolgen.

In general and function

ISOLETTE® is a thermal insulation glass with an integrated and maintenance-free blind in the space between the panes. The insulating glass for blinds assumes the functions of sun protection, privacy and glare protection (blinds) and heat protection (insulating glass) in just one component.

The **ISOLETTE®** blind works in the same way as an external or internal blind in all window and door systems, both indoors and outdoors.

With the standard system in full function for lifting, lowering and turning, the movement of the slats takes place in cycles. A cycle consists of a one time raising and lowering the curtain from the upper to the lower end position and back.

Any irregularities caused by the movement of the blind are compensated for by a final turn command in the lower end position.

The angle of the slats can be changed from the closed lower end position by means of short control pulses.

When used as intended, the blind and insulating glass components have two main functions:

1. Blinds: protection from the sun, glare and privacy (curtain completely closed)
2. Insulating glass: thermal protection and transparency (Blind in the upper end position).

Evaluation and consideration

Accordingly, a blind position is evaluated in these two functions and depending on the usual type and position of viewing in the interior.

During the movement of the blind and in intermediate positions, optical inaccuracies can occasionally occur due to movement and tolerances of the flexible and rigid components as well as due to temperature influences and the associated different coefficients of expansion.

A uniform slat angle can only be set from the lower closed end position by means of an installation command (in the case of external venetian blinds, this is referred to as cut-off).